
2024년도 산업안전보건관리 계획

2024. 2.

(주)상록골프앤리조트
(안전관리부)

목 차

I. 기본현황	1
① 안전관리 대상시설 현황	2
② 안전예산 현황	3
③ 안전관리 추진조직 체계	4
II. 2023년도 추진실적	6
① 주요 성과	7
② 성과와 반성	8
III. 2024년도 추진계획	9
① 추진 배경	10
② 기본 방향	10
③ 2024년도 안전경영전략 체계도	11
④ 연도별 추진 주요활동 요약	12
⑤ 산업재해 및 안전사고 감축 목표	13
⑥ 전략과제별 세부 추진계획	14
[참고 1] 안전보건 관계자 현황	31
[참고 2] 안전보건관리 연간 계획표	32
[참고 3] 사업장별 안전관련 자격 보유 현황	35

I. 기본 현황

1 안전관리 대상시설 현황

□ 대상 시설물 : 총 7개소

- 골프장 3개소(천안, 남원, 김해), 유원시설 1개소(아쿠아피아/놀이기구)
- 「시설물안전법」 적용 : 3개소

구 분	대 상	비 고
호 텔(2)	천안상록호텔, 수안보상록호텔	· 3년마다 정밀진단 · 6개월마다 자체점검
골프장(1)	화성상록골프장	

○ 사업장별 시설개요

구 분		시 설 규 모				개장일	
골프장	천 안	대지면적	1,314,137㎡	건축면적	6,741㎡	1997.03	
		주요 시설물	<ul style="list-style-type: none"> • 건물 : 14개동 - 클럽하우스, 장비관리동, 카트고, 그늘집(5개소) 등 • 골프코스 : 27홀(남코스 9홀, 중코스 9홀, 동코스 9홀) 				
	남 원	대지면적	1,157,200㎡	건축면적	3,789㎡	2012.09	
		주요 시설물	<ul style="list-style-type: none"> • 건물 12개동 - 클럽하우스, 장비관리동, 카트고, 그늘집(2개소) 등 • 골프코스 : 18홀(몽룡코스 9홀, 춘향코스 9홀) 				
	김 해	대지면적	963,481.70㎡	건축면적	3,917㎡	2014.07	
		주요 시설물	<ul style="list-style-type: none"> • 건물 11개동 - 클럽하우스, 장비관리동, 그늘집(2개소) 등 • 골프코스 : 18홀(황세코스 9홀, 여의코스 9홀) 				
유원시설	천 안	대지면적	56,002㎡	건축면적	11,316㎡	1996.12	
시설물안전법	골프장	화 성	대지면적	1,311,449㎡	건축면적	11,446㎡	2006.11
			주요 시설물	<ul style="list-style-type: none"> • 건물 : 15개동 - 클럽하우스, 주차동, 장비관리동, 스타트하우스, 그늘집(3개소) 등 • 골프코스 : 27홀(동코스 9홀, 남코스 9홀, 서코스 9홀) 			
	호텔	천 안	대지면적	295,306㎡	건축면적	12,622㎡	1996.12
			주요 시설물	<ul style="list-style-type: none"> • 건물 : 47개동 - 호텔(116실), 유스호텔(106실), 컨벤션센터 등 			
		수안보	대지면적	10,542㎡	건축면적	2,714㎡	1989.03
주요 시설물	<ul style="list-style-type: none"> • 건물 4개동 - 호텔(101실), 목공실, 경비실, 가스 탱크실 						

2 안전예산 현황

○ 2024년 안전예산 규모 : 2,560백만원(증 245백만원)

(단위 : 백만원)

구 분	2023년 실 적	2024년 계 획	비 고
① 위험설비 정비 및 개·보수	1,493	1,864	
② 안전 관련 진단비	163	170	
③ 안전 관련 물품 및 장비 구입비 등	168	112	
④ 안전 관련 교육·훈련·홍보	24	24	
⑤ 안전 전담인력 인건비	331	254	
⑥ 기 타(회의, 화재보험, 감염병 예방 등)	136	136	
계	2,315	2,560	증 10.6%

○ 2023년 주요 집행실적

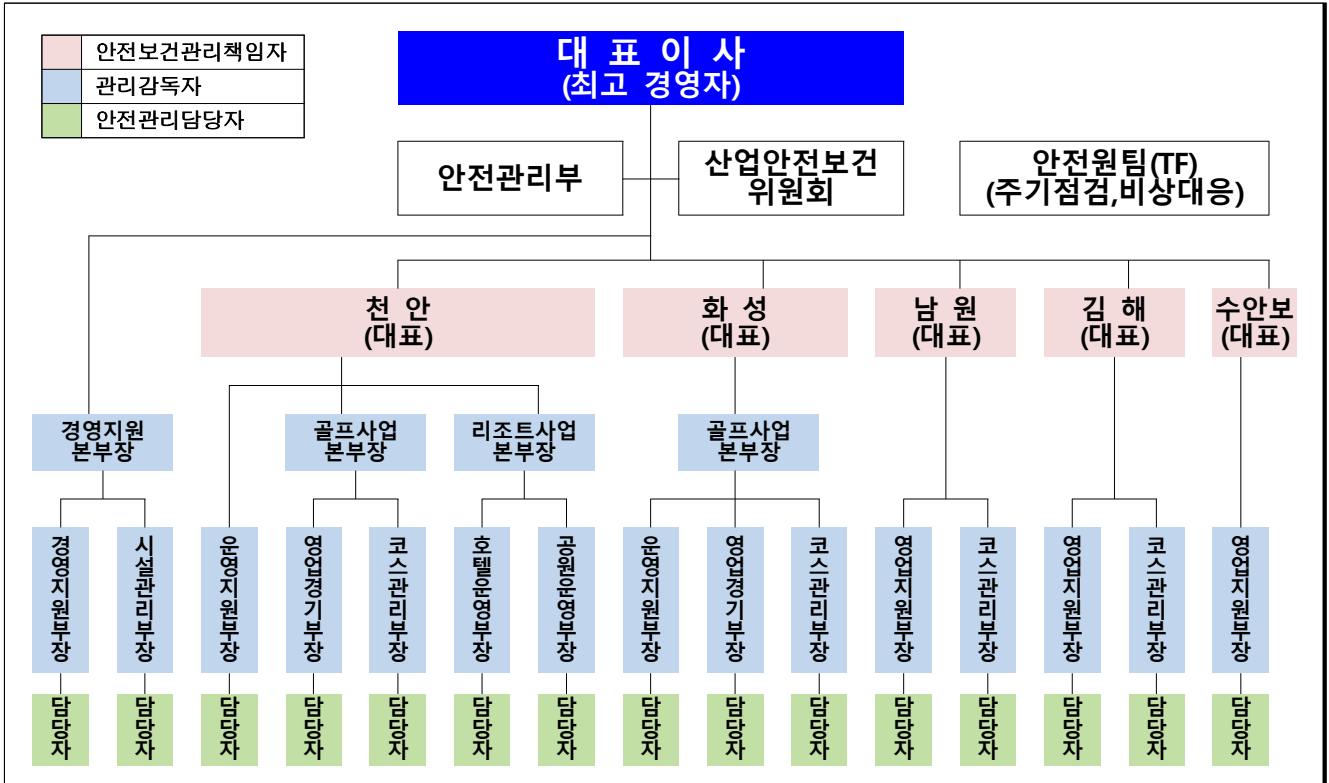
- 위험설비 정비 및 개보수(천안상록 놀이공원 노후 환경개선공사 등) 1,493백만원
- 안전 관련 진단비(전기, 가스, 보일러 등 법정검사 등) 163백만원
- 안전 관련 물품 및 장비 구입비(스마트 안전장비(캠, 에어백) 등) 168백만원
- 안전 관련 교육·훈련·홍보(안전신고제도, 슬로건 공모 등) 24백만원

○ 2024년 주요 집행계획

- 위험설비 정비 및 개보수(남원상록 사무실 및 휴게시설 증축 공사 등) 1,864백만원
- 안전 관련 진단비(안전보건경영시스템(KOSHA-MS) 인증 등) 170백만원
- 안전 관련 물품 및 장비 구입비(기계·차량 충돌경고시스템 등) 112백만원
- 안전 관련 교육·훈련·홍보(위험성평가 경진대회 등) 24백만원

3 안전관리 추진조직 체계

□ 조직도



□ 산업안전보건위원회

구분	주요내용
대상	<p><사측> 대표이사, 안전관리자, 보건관리자 및 관리감독자 등</p> <p><노측> 근로자대표 및 근로자 등</p>
역할	<ul style="list-style-type: none"> - 산업재해 예방계획의 수립에 관한 사항 - 안전보건관리규정 및 각종 안전보건기준의 작성 및 변경에 관한 사항 - 근로자의 안전·보건교육에 관한 사항 - 위험성평가 및 작업환경측정 등에 관한 사항 - 중대재해의 원인조사 및 재발방지대책 수립에 관한 사항 - 산업재해에 관한 통계의 기록 및 유지에 관한 사항 - 유해·위험 기계·기구 등 안전보건조치에 관한 사항 - 안전·보건관리 중점사업 및 목표달성에 관한 사항 - 안전·보건관리 예산편성 및 집행에 관한 사항

□ 안전보건관리 책임자 및 감독자

구분	대상	주요내용
안전보건관리 책임자	사업장 대표	- 사업장의 산업재해 예방계획의 수립에 관한 사항 - 안전보건교육에 관한 사항 - 위험성평가 및 작업환경측정 점검 및 개선사항 - 산재 원인조사 및 재발방지대책 수립에 관한 사항 - 안전장치, 보호구 구입 시 적격품 여부 확인에 관한 사항
관리감독자	본부장 및 부서장	- 기계·기구 등 이상 유무 점검·확인 - 근로자 보호구 및 방호장치의 점검·착용 확인 - 사고 발생 시 산재 보고 및 응급조치 - 작업장 정리정돈 및 통로확보에 관한 확인

□ 안전원팀TF

구분	내용
대상	산업안전기사 자격증 보유직원으로 구성(5명) ※ (천안) 이영기, 남주원, 정기열, 김세권 (화성) 장재원
역할	- 사업장별 중대재해 활동 이행여부 및 주기적 안전 점검 - 안전·보건에 관한 지도·조언, 안전·보건상 위급상황 시 대응

□ 안전·보건관리 선임

구분	천안	화성	남원	김해	수안보	사옥	
						서울	제주
안전보건관리 책임자	대표	대표	대표	대표	대표	-	-
안전관리자	대한산업 안전협회	대한산업 안전협회	대한산업 안전협회	대한산업 안전협회	해당없음	한국산업 안전관리원	해당없음
보건관리자	자체선임	대한산업 보건협회	대한산업 보건협회	대한산업 보건협회	〃	한국보건 환경연구소	〃
관리감독자 (21명)	10명	4명	2명	2명	1명	1명	1명
안전담당자 (16명)	6명	3명	2명	2명	1명	1명	1명

□ 인원 현황

(단위 : 명)

구분	천안	화성	남원	김해	수안보	사옥	합계
정원	180	63	50	50	40	73	456
현원	171	60	47	46	39	73	436
캐디	91	128	73	70	-	-	362

Ⅱ. 2023년도 추진실적

1 주요 성과

□ 중대·산업재해 예방을 위한 안전보건경영시스템 정착

- 전 사업장 안전보건경영시스템(KOSHA-MS) 확대 적용
 - 천안('22년 KOSHA-MS 인증) 매뉴얼, 절차서, 지침서 책자 제작 및 배포
- 자체 안전·시설물관리시스템(Zero100) 실시간 모니터링 체계 구축
 - 안전사고 발생 현황, 법정검사·교육 실시 현황, 도급사업 관리 현황 등
- 관리감독자 등 안전보건업무 수행실적 평가 체계 내실화
 - 「중대재해처벌법」에 따라 관리감독자 등의 의무사항 이행여부 평가
- 다각적인 안전사고 원인을 분석하여 재발방지대책 수립·시행
 - 안전사고 재발방지대책 수립에 따른 각 사업장의 이행상태 모니터링

□ 능동적인 시설물 관리로 안전성 확보

- 유해위험 기계·기구 등 안전 인증제 도입
 - (협착예방) 설비 등 방호덮개 설치, (추락예방) 사다리 등 아웃트리거 설치
- 골프장 승용카트 낙상방지용 안전바 전사업장 설치
 - 커브길 및 경사로 운행 시 낙상방지를 위한 안전장치 설치(4개 골프장 392대)
- 밀폐공간 질식사고 예방을 위한 자동가스측정기 설치(5대)
 - 밀폐공간작업 시 실시간으로 유해가스 농도를 측정(2CH : 산소, 황화수소)
- 건물 내 전도방지를 위한 시설물 보수·보완
 - 야외 화장실 및 계단 등에 미끄럼방지 조치(논슬립 테이프, 매트, 표지판 등)
- 중장비 및 작업차량에 충돌사고 예방을 위한 안전장치 설치
 - 후방카메라 및 어라운드 뷰 등을 설치하여 사각지대를 해소(4개 골프장 57대)
- 스마트 장비를 활용하여 위급상황 시 근로자 보호
 - 현장 근로자의 안전 확보를 위한 신기술 장비(웨어러블 캠, 에어백, 비상벨 등)

□ 지속적인 안전보건활동으로 안전한 작업환경 조성

- 사업장 안전수준 평준화를 위한 안전담당자 교차점검 시행
 - 안전담당자 교차점검으로 사업장 간 안전활동 수준 편차를 최소화
- 안전작업허가서 승인권자 상향 조정으로 관리감독자 책임 강화
 - (기존) 부서장 → (변경) 본부장(책임과 역할 부여)
- 위험성평가로 유해·위험요인 발굴 및 개선
 - 효과적인 위험성평가 시행을 위한 평가방법 개선(장소별 → 공정별+장소별)
 - 수시 위험성평가 및 안전조치(TBM) 정착을 위한 사업장 순회 교육 실시
- 작업환경측정으로 작업장 내 유해인자 노출수준 관리
 - 유해·화학물질 취급장소에 유해성을 법적기준치 미만으로 관리(반기)
- 고객 및 캐디 안전의식 고취를 위한 홍보활동
 - 골프장 이용고객 안전사고 예방 포스터 전시(상시 13종, 동절기 7종)
 - 캐디 안전사고 경각심 고취를 위한 사고사례(15종) 및 안전수칙 게시(7종)
- 근로자 및 고객과 함께하는 안전문화 확산
 - 전 직원 참여로 안전문화 확산 위한 슬로건 공모 개최(137건)
 - 고객과 친근감 및 안전인식 개선을 위한 캠페인 개최(10회)

□ 근로자 보호를 위한 건강증진 프로그램 운영 및 사후관리 강화

- 근골격계질환 현황 조사 및 예방대책 수립·시행
 - 작업 공정별 근골격계 부담작업 조사 및 신체 부위별 증상조사
 - 유증상호소자 건강관리 지원 등 예방대책 수립·시행
- 고객응대 근로자 보호를 위한 시스템 점검·보완(안내멘트, 녹음, 비상벨 등)
- 임·직원 건강증진 프로그램 운영(비만클리닉 35명, 걷기 23명 등)

2 성과와 반성

□ 전 사업장 안전보건경영시스템 인식 부족으로 실행력 저조

- 관리계획 이행여부 성과측정 및 모니터링 미실시, 관리감독자 관심 부족

□ 고위험 작업 등 현장 안전·보건관리 이행조치 미흡

- 현장 행정사항(안전작업허가서 등) 및 안전보건조치(정보 게시 등) 미흡

Ⅲ. 2024년도 추진계획

1 추진 배경

- 안전경영체계 확립으로 고객 및 근로자의 생명과 안전 보호
- 선제적 시설물 유지·관리 강화로 위기대응 체계 구축
- 지속적이고 체계적인 안전보건활동 활성화로 안전사고 제로화

2 기본 방향

- 안전보건경영시스템 적극 운영으로 안전보건관리체계 정착
 - 전 사업장 안전보건경영시스템(KOSHA-MS) 인증 및 유지·관리
 - 모든 안전보건활동에 「P-D-C-A 시스템」 구축·이행
- 현장중심의 실질적 예방활동으로 안전사고 및 중대재해 제로화
 - 현장의 특성을 반영한 안전제안 제도 정착 및 위험성 발굴 강화
 - 위험성평가의 모든 단계에 근로자 참여 확대로 자기규율체계 확립
- 선제적 자체 안전점검으로 시설물 관리 체계 구축·운영
 - 월별, 계절별 및 연휴별 체계적 안전점검으로 노후시설 안정성 확보
 - 시설물 안전관리계획 수립·이행 및 신기술 인프라 구축
- 근로자 건강증진 및 안전한 근로환경 조성으로 산업재해 예방
 - 근로자 건강증진 프로그램 운영 등으로 보건관리 강화
 - 작업환경 측정을 실시하여 근로환경 개선과 안전한 일터 구현
- 고객 및 근로자 안전문화 내재화 확산
 - 고객이 참여하는 안전캠페인으로 안전의식 향상
 - 재난 대비 훈련 및 교육 실시로 위기대응 능력 강화

4

연도별 추진 주요활동 요약

과 제	2022년도 실적	2023년도 실적	2024년도 계획
안전보건관리 체계·제도 강화	<ul style="list-style-type: none"> 안전보건경영시스템 (KOSHA-MS) 인증 취득(천안) 안전보건경영방침 선포식 및 전 직원 안전서약서 징구 안전매뉴얼 제작 및 배포 <ul style="list-style-type: none"> - 밀폐공간, 관리감독자 업무 등 3년간 안전사고 원인분석 및 재발방지대책 수립·시행 안전작업허가제도 및 작업중지제도 기준 마련 	<ul style="list-style-type: none"> 안전보건경영시스템 (KOSHA-MS) 확대 적용 자체 안전관리시스템 (Zero100) 모바일화 구축 안전보건업무 수행실적 평가 체계 내실화 안전사고 원인분석으로 단계적 재발방지대책 수립 안전작업허가제도 승인권자 상향조정 CEO 현장 순회점검(매월) 	<ul style="list-style-type: none"> 안전보건경영시스템 (KOSHA-MS) 인증 취득(전 사업장) 계획 대비 이행 성과측정(반기) 자체 안전관리시스템 (Zero100) 모바일화 안정화 CEO 현장 순회점검 확대 (대표이사→대표이사+사업장 대표) 중대시민재해 예방 강화 (작업중지제 주체 확대) <ul style="list-style-type: none"> - 근로자→고객+근로자
시설물 등 안전성 확보·강화	<ul style="list-style-type: none"> 화재 예방을 위한 지능형 영상분석시스템 구축 낙뢰경보기 및 그린송풍기 방호덮개 설치 소화 멀티탭 설치 전기, 가스, 소방 등 시설물 법정 정기검사 이행 	<ul style="list-style-type: none"> 자체 안전인증제도 도입 <ul style="list-style-type: none"> - 전동공구, 사다리 등 골프장 승용카트 낙상방지용 안전바 설치 밀폐공간 질식예방 자동 가스측정기 설치 건물 내 전도사고 방지 시설 보완(화장실, 계단 등) 스마트 안전장비 도입 <ul style="list-style-type: none"> - 웨어러블 캠 에어백 비상벨 등 실내작업 추락방지용 휴대용 말비계 구매 및 지급 중장비 및 작업차량 안전장치 보완(굴삭기, 트럭 등) <ul style="list-style-type: none"> - 후방카메라, 어라운드뷰 	<ul style="list-style-type: none"> 자체 안전인증제도 정착 <ul style="list-style-type: none"> - 전동공구, 사다리 등 중량물 낙하사고 예방을 위한 슬링벨트 규격화 스마트 안전장비 활용 <ul style="list-style-type: none"> - 추락방지용 안전대 - 굴삭기 등 접근 알림장치 전기, 가스 소방 등 시설물 법정(교육, 검사) 모니터링 시설물별 시설물관리계획 수립·보완
고객 및 근로자 안전문화 확산	<ul style="list-style-type: none"> 위험성평가 평가주체 변경 (외주→자체) MSDS 취약근로자를 위한 교육 실시 <ul style="list-style-type: none"> - 미화, 룸메이드 등 근로자 안전보건교육 만족도 조사 실시 안전의식 향상을 위한 활동 (표어 공모) 직무스트레스 요인조사 및 건강증진 활동(금연, 비만) 감염병 대응 매뉴얼 수립 	<ul style="list-style-type: none"> 위험성평가 내실화(방법변경) (장소→장소+공정) 사업장 안전수준 평준화를 위한 안전담당자 교차점검 TBM 활성화를 위한 관리감독자 교육 실시 고위험작업 현장 이행상태 점검(매월) 안전의식 향상을 위한 활동 (안전슬로건 공모) 근골격계질환 요인조사 및 건강증진 활동(걷기, 비만) 재난 위기 단계별 대응체계 구축 고객과 함께하는 캠페인으로 안전의식 개선 	<ul style="list-style-type: none"> 위험성평가 자기규율 강화 <ul style="list-style-type: none"> - 전 직원 교육 실시 - 단계별 공정별 평가 확대 - 단계별 대책방안 수립 - 경진대회 개최(포상) 유해화학물질의 체계적인 관리 <ul style="list-style-type: none"> - MSDS 데이터화, 교육 등 TBM 실행력 강화를 위한 작업현장 참관 및 지도 작업계획서 적정성 점검 <ul style="list-style-type: none"> - 차량계 등 이행상태 확인 실시간 재난 안내 시스템 도입 위기대응 매뉴얼 보완 <ul style="list-style-type: none"> - 재난훈련 시나리오 최신화

5 산업재해 및 안전사고 감축 목표

□ 2024년 목표 : 2023년 실적대비 32% 감소

○ 목표설정 근거 : 2023년 발생인원 대비 32% 감소

- (근로자) 50%↓, (캐디) 20%↓, (고객) 30%↓

○ 산업재해 · 중대재해 Zero화로 무재해 근로환경 유지

※ 특수형태종사근로자(캐디)의 산업재해보험 가입('21.07.01) 이후 신청건수 증가

(단위 : 명)

구 분		2024	2023		2022	
		목표	목표	실적	목표	실적
안전 사고	계	56	48	82	50	98
	직 원	2	0	4	0	5
	캐 디	17	13	25	13	23
	고 객	37	35	53	37	70
산업 재해	사고 사망자수	0	0	0	0	0
	일반재해	19	13	25	13	27

※ 산업재해 : 안전사고 중 산업재해 발생 인원임

※ 참고자료 : 안전사고 유형별(최근 3년간)

(단위 : 명)

구 분	2021			2022			2023			계		
	직원	캐디	고객	직원	캐디	고객	직원	캐디	고객	2021	2022	2023
전도	3	11	23	3	10	27	0	14	20	37	40	34
타구	2	14	33	0	9	28	1	8	25	49	37	34
카트	2	0	15	1	0	13	0	1	3	17	14	4
기타	1	2	1	1	4	2	3	2	5	4	7	10
합계	8	27	72	5	23	70	4	25	53	107	98	82

6 전략과제 세부 추진계획

1 안전보건관리 체계·제도 강화

1-1 전 사업장 안전보건경영시스템(KOSHA-MS) 인증

□ 목 적

- 안전보건경영시스템(KOSHA-MS) 운영으로 안전경영 체계 구축 및 대내·외 신뢰도 확보
- 안전보건경영시스템 인증으로 P-D-C-A 기반의 현장 작동성 강화 및 안전보건 관련 매뉴얼 등 정례화

□ 성과지표

- 전 사업장 안전보건경영시스템(KOSHA-MS) 인증 취득

신 규	유 지
4개 사업장(화성, 남원, 김해, 수안보)	1개 사업장(천안)

※ '22년 (천안) 안전보건경영시스템 인증 취득

□ 추진내용

- 안전보건경영시스템(KOSHA-MS) 고도화를 위한 개선사항 도출·개선
- 안전보건경영시스템(매뉴얼, 절차서, 지침서) 제·개정 및 인증심사(신규, 유지)

□ 추진일정

신규(화성, 남원, 김해, 수안보)			유지(천안)
실태심사 (1차)	인증심사 (2차)	KOSHA-MS 인증 취득	사후심사
1월~3월	3월~6월	7월	10월

- 소요예산 : 금13,200,000원

구 분	신 규				유 지
	화성	남원	김해	수안보	천안
심사비용 (사업장 규모)	3,000천원 (50인 이상 100인 미만)	3,000천원 (50인 이상 100인 미만)	3,000천원 (50인 이상 100인 미만)	2,400천원 (20인 이상 50인 미만)	1,800천원 (100인 이상 300인 미만)

1-2 자율적 안전·시설물관리시스템(Zero100) 모바일 인프라 구축

□ 목 적

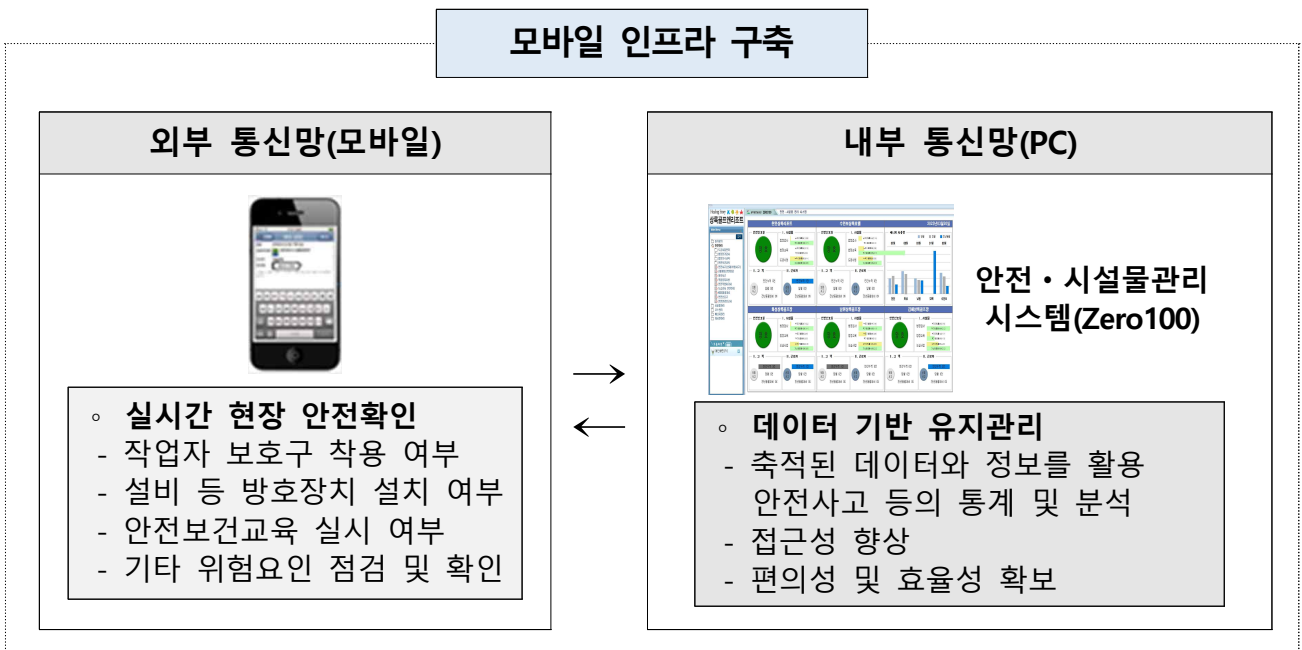
- 중대재해처벌법 등 사회적 관심 및 정부정책 강화 등 변화에 대응
 - 체계적인 안전보건관리 강화를 위해 자체 안전관리 시스템 구축
- 안전·시설물관리 시스템(Zero100)의 현장 작동성 강화를 위해 실시간 모니터링 가능하도록 모바일화 추진

□ 성과지표

- 안전·시설물관리 시스템(Zero100) 모바일 버전 개선으로 안정화
- 현장에서 발생하는 각종 위험요인 등을 실시간 확인 및 데이터화

□ 추진내용

- 장소에 구애받지 않고 업무처리를 할 수 있는 모바일 시스템 활성화
- 사업장 내 위험요인 등을 실시간으로 경영진까지 정보 공유
- 페이퍼리스 구현으로 신속한 업무처리 간소화



□ 추진일정

- 안전·시설물관리 시스템(Zero100) 모바일 문제점 도출·개선 : 1~2월
- 안전·시설물관리 시스템(Zero100) 모바일 성과측정·안정화 : 3월~

1-3 중대재해처벌법 대응체계 강화

□ 목 적

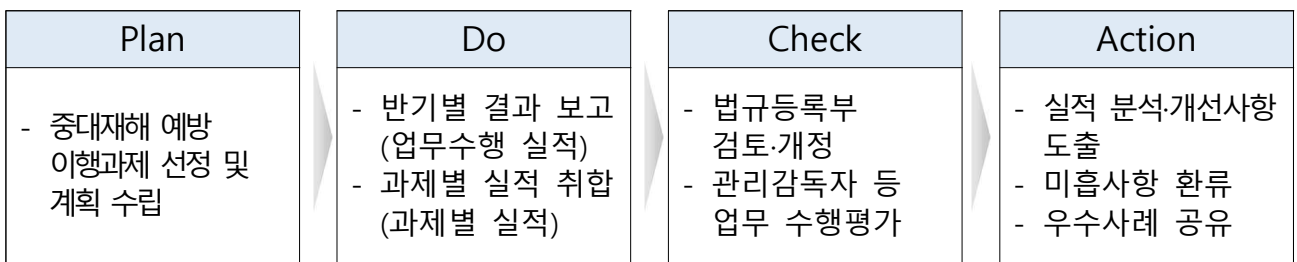
- 중대재해 예방을 위한 현장 안전활동 작동성 강화 및 이행력 제고로 체계적인 안전관리활동 강화 필요
- 「중대재해처벌법」 시행에 따른 법규 준수사항 점검 및 현황 파악

□ 성과지표

- 중대재해처벌법 준수사항 100% 이행

□ 추진내용

- 중대재해처벌법 등 법령 검토 및 준수 여부 점검
- 관리감독자 등 업무 수행실적 평가로 이행 여부 진단 및 개선
- 재해발생 시 재발방지대책 수립 및 사후처리 절차 준수 등
- 안전보건관계 법령에 따른 의무 이행에 필요한 관리상의 조치
- 안전 취약시설 등 노후 시설물 안전검사 및 소방시설 안전진단 실시



□ 추진일정

- 관리감독자 등 업무 수행실적 평가(반기)
- 관계법령(21개) 개정 대비 법규등록부 준수평가(반기)
- 경영진 주관 안전점검 이행상태 점검(연1회)

1-4 재해 재발방지대책 현장 작동성 강화

□ 목 적

- 산업재해 감소율 정체에 따른 산업재해 대응 집중화
- 현장 산업재해 예방대책의 구체화로 실행력 제고

□ 성과지표

- 안전점검 및 사고조사 전담팀을 구성하여 지도·조언 수행

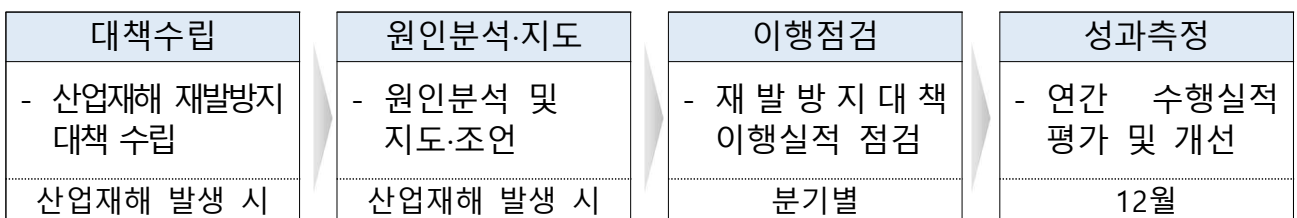
□ 추진내용

현 행	개 선
사업장 담당자가 산업재해 발생 시 재발방지대책 수립·이행	재발방지대책 이행상태 안전점검 및 사고조사 회의 개최

- 산업재해발생 시 수시 위험성평가 결과 제출 의무화(現 일부 사업장만 제출)
- 산업재해 발생 가능성이 고위험군 근로자에 대한 집중관리(시설, 코스 등)
- 위험요인으로부터 근로자를 보호하기 위한 제도 활성화

구 분	내 용	기대효과
안전작업 허가제	- 화기, 밀폐공간, 고소작업 등 유해·위험성이 높은 작업 시 관리감독자의 승인을 받은 후 작업개시	- 산업재해 발생 가능성이 높은 작업 전 위험요인을 제거하여 안전사고 예방
작업중지 요청제	- 근로자가 작업현장에 위험요인을 인지하였을 경우, 즉시 작업중지를 요청할 수 있는 제도	- 현장에 위험요인을 근로자 스스로 인지하고 안전사고를 미연에 방지
2인1조 작업	- 화기, 밀폐공간, 고소작업 등 위험작업 시 2인1조로 작업 생활화	- 위험작업 중 안전사고 발생 시 단독작업으로 인해 근로자가 고립되는 것을 예방

□ 추진일정



1-5 CEO 등 현장 순회점검 강화

□ 목 적

- 경영진 등 사업장 안전점검으로 사고 위험을 사전에 발굴·제거하여 근로자 및 고객의 안전 확보

□ 성과지표

- CEO 순회점검 등 계절별, 주기별 안전점검 개선율 100%
- 근로자 및 고객 등 이해관계자의 중대사고 제로화

□ 추진내용

- (현행) 대표이사 (월 2회) 전 사업장 현장 순회점검
- (개선) 대표이사 (월 2회) + 각 사업장 대표(월 1회) 현장 순회점검

구 분	점검주기	점검내용	점검주체
경 영 진 현 장 경 영	월 2회	- 사업장 내 시설물 등 산업재해 발생 위험요인 발굴·개선	대표이사(월2회), 각 사업장 대표(월1회)
안 전 점 검 의	월 1회	- 시설물 유지·관리 상태 점검·보완	사업장별 소관부서
테 마 형 안 전 점 검	계절별	- 해빙기, 우기, 풍수해, 동절기 대비 시설물 유지·관리 상태 점검·보완	사업장별 소관부서 + 공단 복지기획실 합동
특 별 점 검	연휴	- 설날, 추석 등 연휴 시 시설물 관리 상태 점검·보완	사업장별 소관부서
작 업 장 순 회 점 검	주 1회	- 산업재해 발생 유해·위험요인 발굴·개선	전문기관 위탁 + 사업장별 소관부서
위 탁 기 관 대 행 점 검	월2회(안전) 월1회(보건)	- 안전보건 관련 법적사항 이행준수 점검 및 지도·조언	전문기관 위탁 + 사업장별 소관부서
안 전 보 건 합 동 점 검	분기별	- 시기별 시설물 유지 및 작업장 관리상태 점검	사업장별 소관부서 + 공단 복지기획실 합동
고 위험작업 이 행 점 검	월 2회	- 고위험작업(고소 등) 안전수칙, 작업절차, 법적사항 준수 여부 점검	안전관리부

□ 추진일정

- 안전·시설물관리계획(Zero100)에 점검결과 및 조치내역 기록 : 1~12월

1-6 자율적 안전신고제 운영 활성화

□ 목 적

- 중대산업재해 및 중대시민재해를 미연에 방지하기 위한 개선활동
- 전 직원 및 고객 참여를 유도·독려하고 우수사례를 포상·전파

□ 성과지표

- 근로자 및 고객 참여로 위험요인 제거 및 신고제도 안정화
- 제안·신고 우수사례 심사 및 전파·포상

□ 추진내용

- 고객 및 종사자가 함께 참여하는 안전신고제도 운영
 - 종사자만 참여하는 안전활동 주체를 확대하여 안전의식을 고취
- (대상) **현행** 전 직원(캐디 포함), 아차사고 등 위험요인 발굴
추가 누구나(고객 포함), 안전조치 미흡 현장 “작업중지요청”
- (참가방법) 카카오톡 「상록안전신고센터」에 사진 전송
- (포상방법) 우수사례 포상 및 전파(연1회)

구 분	심사기준	포상금		
		최우수	우수	참가상
우 수 안전지킴이	사고예방 중요도, 전파성 등	30만원 (1명)	10만원 (3명)	5천원 (전원)

- (홍보방법) 고객 주요 이용시설에 현수막 게시 등

□ 추진일정

안전신고 접 수	참가상 및 사례 전파	연간 우수사례 심사 및 포상
1~12월	1~12월	11월

1-7 안전담당자 및 인재 육성 추진

□ 목 적

- 안전담당자 업무효율을 높이고 전문인력 양성으로 직무 전문성 강화
- 업무 난이도·강도 등에 따른 기피현상을 해소하여 업무지속성 강화

□ 성과지표

- 안전담당자 등 안전관련 전문인력 양성을 위한 역량교육 강화
- 사업장별 안전관련 자격증 각 1명 이상 취득

□ 추진내용

- (대상) 각 부서의 안전담당자로 지정된 근로자
- (계획)

- **역량교육** 안전분야 전문자격 취득 시 실비 지원

지원내용	지원비용
<지원1> 자격증 취득 후 자격증 사본 등 제출	30만원 이내
<지원2> 자격증 취득을 위한 전문서적 구입 영수증 등 제출	10만원 이내

- **인사가점** 2년 이상 장기 근무자에 대한 지원

대상	각 부서 안전담당자로 지정된 날로부터 2년 이상 근무한 자
내용	- 승진심사 시 우대 - 우수사원 표창 추천 시 우대

- (평가)
 - 안전담당자 직무수행 능력평가로 상향 평준화 지향
 - 적극성, 전문성 등을 고려한 평가기준 마련 및 정기적 평가 실시(연1회)

□ 추진일정

- 안전담당자 양성제도 세부운영 계획 수립 : 3월

2 시설물 등 안전성 확보 · 강화

2-1 시설물의 안전성 제고를 위한 안전 인증제 운영

□ 목 적

- 유해위험 기계·기구(전동공구 및 고소장비)에 대한 안전인증제를 자체 운영하여 공학적·관리적 안전조치 강화

□ 성과지표

- 안전인증 기계·기구 방호장치 설치 및 안전조치 100%

□ 추진내용

- (대상) 동력에 의해 작동하는 회전체 공구(그라인더, 예초기 등) 바닥에서 높이 2m 이상 작업을 위한 장비(A형사다리, 말비계 등)
- (범위) 사업장 내 모든 작업에서 사용하는 안전인증 대상 기계·기구
 - 사내 보유 기계·기구 및 도급 시 외부업체 기계·기구
- (절차)

구 분	사용허가 신청	안전인증	이행실태 점검
사내 유해위험 기계·기구	기계·기구를 목록화 및 보완 필요 시 사용 제한	안전성이 확보된 기계·기구에 인증 스티커 부착	(주관) 안전관리부 (주기) 연 2회(상하반기) (내용) 방호장치 적정성
도급(외주) 유해위험 기계·기구	착공 전 기계·기구 목록 징구	방호장치가 설치된 기계·기구에 인증 스티커 부착	(주관) 안전관리부 (주기) 고위험 이행상태 안전점검(매월 선정) (내용) 방호장치 적정성

- (관리) 안전인증제 스티커 색상을 변경하여 관리상태 점검(연 1회)

□ 추진일정

계획수립	안전인증	이행점검	환류
기계기구 목록화 및 점검계획 수립	안전성이 확보된 기계·기구 인증	안전인증품 방호장치 적정 여부 점검	현장 점검결과 개선사항 도출·개선
2월	수시	반기별	12월

2-2 사고예방형 스마트 장비 도입으로 실시간 안전관리 모니터링 강화

□ 목 적

- 중대재해처벌법 등 현장 작동성 강화 요구에 따른 관리·감독 증대
- 현장 인력 중심의 안전관리 한계를 개선하여 안전장비 최신화 추진

□ 성과지표

- 고위험작업(고소, 밀폐공간 등) 시 안전장비 구비
- 스마트 안전장비를 활용한 실시간 안전관리 모니터링

□ 추진내용

- 현장 근로자의 효율적인 사고예방형 스마트 장비 도입

2023년 실적	2024년 계획
<ul style="list-style-type: none"> - 밀폐공간 자동가스측정 현황판 - 중장비 및 작업차량 후방카메라 등 - 위급상황으로 고립 시 위치추적 비상벨 - 고소작업 중 추락 시 보호(웨어러블 에어백) - 위험상황을 실시간 모니터링(웨어러블 캠) - 비관리지역 감시를 위한 드론 	<ul style="list-style-type: none"> - 고소작업 시 추락방지용 안전대 - 굴삭기 등 중장비 충돌 경보시스템 - VR(가상현실)을 활용한 체험교육

- 고객 주요이용 시설물 관리를 위한 안전관리시스템 구축
 - 드론 등을 활용하여 점검인력 운영이 어려운 비관리지역 등을 관리
 - 콘센트 자동소화 스티커 등 화재예방을 위한 소방시설 신기술 도입
- 스마트한 시설관리를 위한 3개 개선방향 및 세부 개선과제 도출

Zero100 모바일 점검
및 데이터 축적

전사적 시설관리 계획
수립 및 중장기적 투자

실시간 정보 기반
예측 정비

- 축적된 데이터를 활용한 중장기적 계획을 수립하여 선제적 시설물 관리

□ 추진일정

- 안전관련 장비 조사 및 스마트 안전장비 도입 예산 추가 확보(연간)
- 전 사업장 스마트 안전장비 활용상태 점검(연1회)
- 효과성 분석 및 개선사항 도출·반영(연1회)

2-3 시설물 안전진단 및 정밀 안전점검 강화

□ 목 적

- 정기적인 안전진단으로 체계적이고 안전한 시설물 관리환경 조성
- 시설물 관련법규에 따른 시설물 점검·진단 등 유지·관리 강화

□ 성과지표

- 시설물 안전관리계획 대비 이행을 100%
- 시설물로 인한 근로자 및 고객의 안전사고 제로화

□ 추진내용

- 사업장별 “시설물안전관리계획” 수립 및 FMS입력
 - 소방, 전기, 가스 등 시설물 관련 법에 따른 의무사항 이행계획 수립
 - 「시설물안전법」의 제2종 시설물에 대한 FMS에 입력 관리
- (대상) 「시설물안전법」 시행령 제4조에 따른 시설물(제2종)
- (점검주기)

안전등급	정기안전점검	정밀안전점검		비고
		건축물	건축물 외	
A	2회/년 이상	1회/4년	1회/3년	
B·C		1회/3년	1회/2년	
D·E	3회/년	1회/2년	1회/1년	

※ 정기안전점검(연2회), 정밀안전점검(3년마다) 시행

- (평가기준)

구 분	평가기준
FMS 등록관리	- 정기안전점검 등 시행결과를 실시 후 30일 이내에 입력
결과	- 안전등급 “C등급” 이상

□ 추진일정

- 사업장별 시설물안전관리계획 수립 : 1월
- 시설별 계획 대비 이행점검 실시 : 분기별

2-4 기후변화 대응체계 강화

□ 목 적

- 최근 빈번하게 발생하는 호우, 태풍, 가뭄 등 기후변화로 피해 증가
- 이상 기후 현상의 증가 추세에 대비한 기후변화가 선제적 대응 필요

□ 성과지표

- 기후변화에 대비한 자연재해 안전관리 강화
- 시설물 피해 최소화를 위한 대응체계 구축

□ 추진내용

- 기상이변에 따라 예상되는 대규모 자연재해에 대응 관리체계 구축
 - 과거부터 현재까지 피해가 잦은 취약시설에 대한 정보를 데이터화
 - 노후로 인해 시설 개·보수가 필요한 지역을 도면화
 - 낙뢰 등으로 인한 피해를 최소화하기 위하여 피뢰설비 등 일제 점검
- 기상이변 시 근로자에게 실시간으로 통보하는 시스템 구축
 - 사업장 통합 “재난발생 안내문자” 발송
- 자연재해 대비 안전강화 주요활동

구 분	주요내용	비 고
① 사전점검	취약·노후시설 사전점검	
② 인식제고	사업장별 안전교육, 점검요령 스티커 배포, 동종업계 피해 사례 집 배포	
③ 협력체계	유관기관(소방서, 지자체 등) 협력체계 구축	
④ 비상대응	사전문자 발송, 재난 대응지침 공유, 피해 현황 게시 등	
⑤ 제도개선	외·내부 전문가 합동 피해 원인조사, 재발방지대책 마련 등	

□ 추진일정

- 자연재해 유형별 대응 시나리오 작성 및 배포 : 2월
- 계절별(해빙기, 우기, 풍수해, 동절기) 안전점검 : 분기별

3] 고객 및 근로자 안전문화 확산

3-1 위험성평가 자기규율 강화 및 근로자 참여 확대

□ 목 적

- 위험성에 대한 근로자의 인식개선 및 유해·위험요인 발굴 생활화
- 중대재해 감축을 위한 위험성평가 중심의 자기규율 예방체계 확립

□ 성과지표

- 허용불가능 위험요소에 대한 감소대책 수립·이행 100%
- 근로자 참여를 통한 노·사 합동으로 유해위험요인 발굴

□ 추진내용

- 위험성평가 교육으로 종사자 역량 강화
 - 외부전문가 초빙 종사자 위험성평가 교육 실시(연2회)
- 위험작업을 선정하여 단계적으로 공정별 위험성평가 실시
 - 시설·경기·코스관리^{23년도} ⇒ 호텔·공원운영·사무직^{24년도} ⇒ 식음수급업체 등^{25년도}
- 잠재된 위험요소 발굴과 근로자 참여를 위한 경진대회 개최
 - 위험성평가에 대한 근로자 관심도 향상 및 우수사례 공유 등
 - 위험성평가 스킬 향상으로 작업 전 TBM(안전조회) 등 실행력 제고
- 위험성평가 결과 공유·전파를 위한 설명회 개최
 - 근로자를 대상으로 위험성평가 결과를 전파 및 온라인 게시판에 공유
- 위험성평가 절차서 및 지침서 개정
 - 아차사고, TBM(안전조회) 활동 등 상시평가 내용을 위험성평가 결과에 포함

□ 추진일정

Plan	Do	Check	Action
- 위험성평가 계획수립 - 위험성평가 규정개정 - 사전준비정보수집	- 위험성평가 교육 - 유해위험요인 파악 (장소별+공정별) - 경진대회 개최	- 위험성 추정·결정 - 위험성 감소대책 수립·시행	- 기록 및 보관 - 설명회 개최 (근로자 의견수렴)
3월	4월~5월	6월~9월	10월

3-2 유해인자 및 MSDS(물질안전 보건자료) 관리체계 강화

□ 목 적

- 작업장에서 취급하는 모든 화학물질관리 시스템 구축 필요
- 현장 작업환경의 체계적인 개선으로 직업성 중대재해 예방

□ 성과지표

- 전사 유해물질 관리체계 확립 및 기준 수립
- 사업장에서 취급·사용하는 모든 유해인자에 대한 목록화

□ 추진내용

- 관리체계 확립 및 기준 수립

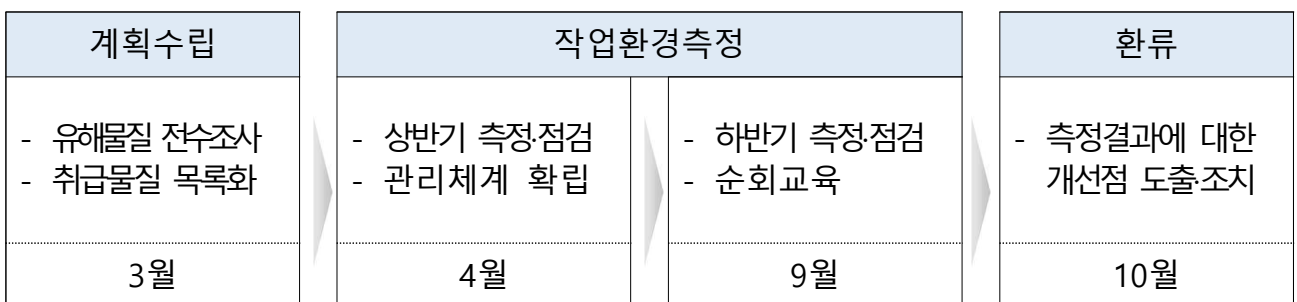


- 작업환경측정 전문기관에 작업장 유해인자 측정 의뢰
- 작업환경 채취 시료 분석으로 분석·개선 조치

- (자료화) MSDS, 농약 등 취급물질에 대한 장소별 목록화 및 업데이트
- (교육) 위험성, 유해성, 취급상 주의사항 등 순회 교육 실시
- (관리) 유해화학물질의 통합 관리(보관장소, 방법 등)

※ 특별물질 관리강화 : 특별관리 물질구분, 관리방법 기준 마련(니켈, 크롬 등)

□ 추진일정



3-3 고위험작업 등 안전조회(TBM) 생활화

□ 목 적

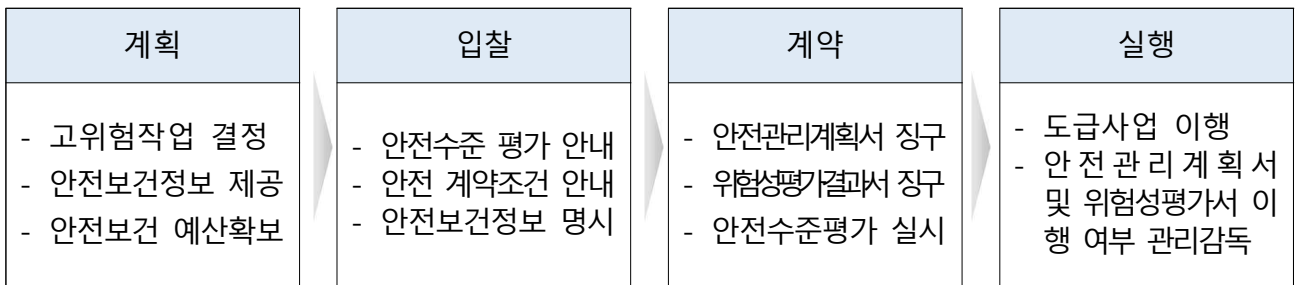
- 고위험작업 근로자 안전성 확보를 위한 현장 실행력 도모
- 고위험작업에 대한 선제적 집중관리 시행으로 중대재해 예방

□ 성과지표

- 고위험작업 유형별 중점 관리사항 도출·공유, 위험 제거
- 고위험작업 시 안전조회(TBM) 이행율 100%

□ 추진내용

- (업무절차)



※ 고위험작업 작업개시 전 작업계획서, 안전작업허가서, TBM(안전조회)활동 여부 확인

- (정기점검) 지속적인 고위험작업 현장 이행상태 점검 실시
- (일상점검) 위험요인 제거 및 TBM(안전조회) 정착을 위한 안전조회 참관
- (교육강화) 관리감독자 대상 고위험작업 및 TBM 실행력 강화 교육
- (사례공유) 사내 온라인 게시판에 고위험작업 이행점검 사례 게시

□ 추진일정

- 고위험작업 현장 이행상태 점검 및 TBM(안전조회) 참관(월2회)
- 관리감독자 대상 실행력 강화 교육(3월 중)
- 고위험작업 이행점검 및 우수사례 게시(매월)

3-4 재난 위기대응 매뉴얼 정비

□ 목 적

- 실전 대응력 강화 및 재난발생 시 신속하고 효율적인 대응체계 구축
- 재난상황 발생 시 초기 대응으로 재해 예방

□ 성과지표

- 재난대응시스템 고도화로 재난에 대한 인적, 물적 피해 최소화

□ 추진내용

- (고객안전) 안전취약층(장애인, 임산부 등) 인명구조 훈련시스템 마련
- (화재예방) 분전반 내 전기화재 초기 진압을 위한 소형 소화기 비치
전동카트 배터리 화재 진압용 소화덮개 구비
- (훈련강화) 재난 위기상황에 따른 비상상황별 훈련 실시
 - 지진, 태풍 등 자연재해 발생 시 상황별 시나리오를 활용하여 훈련
- (교육강화) 고객 및 근로자 응급상황 시 응급대처 능력향상을 위한
전 직원 심폐소생술 및 자동심장충격기(AED) 교육 이수(연1회)

□ 추진일정

구 분	점검내용	점검주기
교육·훈련	-심폐소생술 및 자동심장충격기(AED) 교육 이수 -소방, 자연재난, 산업재해(밀폐공간 등) 예방 등 교육 및 훈련	-1회/년 -4회/년(교육) -2회/년(훈련)
소방시설	-소방시설 방화셔터, 옥내소화전, 대피로, 비상방송설비 등 -소화기, 소화전 등 작동상태 점검	-2회/년 -4회/년
전기시설	-전층 분전반 및 전기시설물 점검 -비상발전기 시운전 -전기시설 정기점검(전기안전공사) -승강기 안전검사(승강기안전관리원)	-수시점검 -2회/월 -1회/2년 -1회/년
기계시설	-샤우나설비, 오수처리설비 점검 -보일러 계속사용 검사(에너지관리공단) -정화조 및 저수조청소(전문업체)	-수시점검 -1회/년 -2회/년
가스시설	-가스배관 및 정압실 점검 -도시가스안전검사(가스안전공사)	-수시점검 -1회/년
건축물	-건축물 정기점검(자체점검) -건축물 정밀안전점검(전문업체)	-2회/년 -1회/3년

3-5 근로자 건강증진 활동 활성화

□ 목 적

- 근로자의 신체적·정신적 건강관리 강화 등을 위한 보건체계 개선
- 건강한 작업환경 조성으로 근로자의 업무효율 증대

□ 성과지표

- 근로자 건강관리 및 고위험군 사후관리로 질병성 재해 제로화
- 비만 및 금연 등 건강증진 프로그램 및 근로자 참여 확대(50명)

□ 추진내용

- 고객응대 근로자 보호시스템 지속적 보완
 - 악성 민원 고객 자동 응대 안내멘트 송출(경고 멘트 후 미 개선 시 통화 종료)
- 직무스트레스 관리 정비
 - 취약 근로자 등을 위한 직무스트레스 요인조사, 힐링 프로그램 운영
- 근골격계질환 조사결과에 따른 사후관리 운영
 - 유증상 호소자, 증상자 등 유증상별 체계적인 관리
 - 부서별 사후관리 이행여부 점검, 예방활동 교육 실시
- 근로자 건강증진 활성화를 위한 프로그램 다양화
 - 건강검진 결과 이상소견자 및 고위험군 사후관리 시스템화
 - 인바디, 걷기, 금연 등 자체 및 전문기관 연계 프로그램 참여
- 의료물품 관련 법적사항 교육 및 준수여부 확인
 - 응급처치에 필요한 구급용구 비치, 의약품 관리방법 등 교육·점검

□ 추진일정

- 고객응대 근로자 보호시스템 보완(4월)
- 직무스트레스 관리 정비(연간)
- 근골격계질환 조사결과에 따른 사후관리(연간)
- 근로자 건강증진 활성화를 위한 프로그램 다양화(연간)
- 의료물품 관련 법적사항 교육 및 준수여부 확인(4월)

3-6 고객과 함께하는 안전캠페인 확대

□ 목 적

- 고객 등 이용객의 안전의식 제고 및 안전문화 확산
- 예방활동 참여로 근로자와 고객 동반성장으로 상생

□ 성과지표

- 고객을 대상으로 하는 안전캠페인 실시
- 근로자를 대상으로 하는 안전문화 홍보

□ 추진내용

- 고객 안전의식 개선을 위한 지속적인 홍보 추진
 - 고객 참여형 안전캠페인 지속 시행(QR코드 인식 참여 분기별 포상)
- 효과적인 홍보방안 마련
 - 안전사고 및 재난안전 홍보물 제작 및 사내 온라인 게시판 홍보
 - 정부정책 변화에 대한 홍보활동 지속 유지
 - 취약계층 지원 및 다중이용시설 점검 등
- 스마트 장비 및 모바일을 활용한 안전홍보 플랫폼 채널 다변화
 - 가상현실(VR)을 활용한 사업장 맞춤형 안전교육 체험
 - 골프장, 호텔, 놀이공원 키오스크에 안전관련 동영상 등 노출
 - 분기별 안전테마 선정 게시, 예방포스터 및 안전신고제도 안내
- 근로자 직무역량 향상 및 전문성 제고를 위한 소통창구 마련
 - 외부 전문가가 참여하는 관리감독자, 안전담당자 워크숍을 개최
- 안전사고 등 실시간 안전보건정보 공유를 위한 SNS채널 신설

□ 추진일정

- 고객 안전의식 개선을 위한 지속적인 홍보 추진(사업장별 연2회)
- 효과적인 홍보방안 마련 및 실시간 안전보건정보 공유(연간)
- 스마트 장비 및 모바일을 활용한 안전홍보 플랫폼 채널 다변화(연간)
- 근로자 직무역량 향상 및 전문성 제고를 위한 소통창구 마련(연1회)

참고 1

안전보건 관계자 현황

구 분		직 책	이 름	비 고	
최고 경영자		대표이사	이 정 문		
안전보건관리책임자		대 표	이 성 우		
		대 표	염 태 문		
		대 표	김 태 춘		
		대 표	정 내 훈		
관 리 감독자	경영지원본부장	본 부 장	함 영 태		
	경영지원부	부 장	남 주 원		
	안전관리부	부 장	이 옥 호		
	천안	운영지원부	부 장	강 신 태	
		골프사업본부	본 부 장	이 준	
		영업경기부	부 장	신 창 화	
		코스관리부	부 장	이 인 수	
		리조트사업본부	본 부 장	김 석 중	
		호텔운영부	부 장	최 훈 식	
		공원운영부	부 장	박 성 복	
	화성	골프사업본부	본 부 장	백 동 기	
		운영지원부	부 장	유 중 환	
		영업경기부	부 장	이 은 숙	
		코스관리부	부 장	오 재 영	
	남원	영업지원부	부 장	박 원 종	
		코스관리부	부 장	황 의 갑	
	김해	영업지원부	부 장	전 인 호	
		코스관리부	부 장	조 도 연	
	수안보	영업지원부	부 장	서 호 수	
	사옥	시설관리부	부 장	남 주 원	
서울사옥		소 장	이 민 철		
제주사옥		소 장	김 병 관		
안전관리 담당자	경영지원부	팀 장	현 진 영		
	천안	운영지원부	-	-	추후지정
		영업경기부	-	-	추후지정
		코스관리부	차 장	김 진 상	
		호텔운영부	차 장	김 현	
		공원운영부	과 장	모 수 영	
	화성	운영지원부	팀 장	정 광 훈	
		영업경기부	과 장	고 수 웅	
		코스관리부	차 장	강 태 인	
	남원	영업지원부	차 장	소 병 규	
		코스관리부	차 장	김 석 민	
	김해	영업지원부	과 장	류 동 협	
		코스관리부	차 장	이 태 규	
	수안보	영업지원부	대 리	장 호 석	
	사옥	서울사옥	주 임	박 연 주	
		제주사옥	주 임	김 지 연	

참고 2

안전보건관리 연간 계획표

구분	추진사항	대상	목표	시기				비고
				1	2	3	4	
안전관리체계 확립	1. 안전보건관리체계	안전보건관리책임자(법 제15조)	상시근로자 100인 이상 선임					대표이사('23. 12. 21. 선임) 각 사업장 대표
		안전관리자(법 제17조) 보건관리자(법 제18조)	상시근로자 50인 이상 선임					사업장 5곳 위탁대행(천안 화성 남원 김해 서울)
		관리감독자(법 제16조)	소속직원을 직접 지휘·감독하는 사람					21명('24. 1. 1. 지정)
안전보건경영시스템	2. 안전보건관리규정(법 제25조)		상시근로자 100인 이상 사업	사유 발생시				제·개정 사유 발생 시 30일 이내
	3. 산업안전보건위원회(법 제24조)		상시근로자 100인 이상 사업	3월	6월	9월	12월	매분기 개최
	4. 안전보건방침		대표이사 수립·게시					각 부서 제작·배포
안전보건경영시스템	5. 법규 등록 및 평가		법령 제·개정 시	사유 발생시				법규 등록 최신화 및 평가
	6. 성과측정 및 모니터링		연 2회 이상		6월		12월	연간 계획 대비 실적 점검
	7. 내부심사		연 1회 이상				12월	교차 심사로 독립성 확보
	8. 경영검토		연 1회 이상				12월	각 사업장 대표
	9. 내·외부 현안사항		연 1회 이상				12월	이해관계자 등
안전보건교육	4. 근로자 안전보건교육(법 제29조)	정기교육	사무직 외 근로자(매반기 12시간 이상)	2시간/매월 이상				온라인(매분기), 집체(매월)
		채용시 교육	직무 배치 전(8시간 이상)	신규채용시				1주 이하(1시간 이상) 1개월 이하(4시간 이상)
		작업내용 변경 교육	직무 배치 전(2시간 이상)	사유 발생시				1주 이하(1시간 이상)
		특별교육	직무 배치 전(16시간 이상)	신규채용시				1주 이하(2시간)
		관리감독자교육	소속직원 지휘·감독(16시간 이상)	이수				매년 교육실시
	5. 직무교육(법 제32조)	안전보건관리책임자	신규·보수 교육(6시간 이상)	해당없음				대표이사('21.10.28. 수료) 주기 : 1회/2년
		안전·보건관리자	신규교육(34시간 이상) 보수교육(24시간 이상)	해당없음				사업장 5곳 위탁대행
	6. 물질안전보건자료 취급 근로자 교육(법 제114조)		직무 배치 전 물질 및 정보 도입·변경 시	사유 발생시				물질안전보건자료를 교안으로 교육
	7. 특수형태근로종사자 교육(법 제77조)		최초 노무제공 시(2시간 이상)	신규채용시				
8. 고객응대 근로자 건강장해 예방 교육(규칙 제41조)		고객 대면(통신) 근로자				12월	고객응대 매뉴얼 제공 예방교육 실시	
9. 직무 스트레스 및 심혈관질환 교육(기준규칙 제669조)		장시간 근로자 야간작업(교대) 근로자 등				12월	근무환경 개선 건강증진 프로그램 시행	
도면관리	10. 도급 시 적격 수급인 선정(법 제61조)		도급(공사 등) 산업재해 예방능력을 갖춘 업체 선정	사유 발생시				도급(공사 등) 착공 전 안전관리계획서 확인
	11. 도급 시 안전·보건조치(법 제63조)		수급인 작업환경 개선	사유 발생시				수급인의 작업행동에 관한 조치는 제외
	12. 도급 시 산업재해 예방조치(법 제64조)		협의체 회의(매월) 작업장 순회점검(매주) 합동점검(매분기)	사유 발생시				
산업재해관리	13. 중대재해 보고(법 제54조)	사망자 1명 이상 3개월 부상 2명 이상 부상·질병 10명 이상	중대재해 발생시 보고(관할 고용노동부)	사유 발생시				발생시 즉시 작업중지 근로자 현장에서 대피
	14. 산업재해 보고(법 제57조)	3일 이상의 휴업이 필요한 부상 또는 질병	발생시 1개월 이내 보고	사유 발생시				산업재해조사표 작성 고용노동부 제출

구분	추진사항	대상	목표	분기				비고
				1	2	3	4	
안전관리	16. 안전보건 조치(법 제38조, 제39조)		사고 및 질병 예방조치	사유 발생시				「산업안전보건기준에 관한 규칙」 준수
	17. 유해위험 기계 방호조치 (법 제80조)	예초기, 공기압축기, 금속절단기, 지게차 등	날접촉 예방장치 등의 방호장치 설치	사유 발생시				
	18. 안전인증 (법 제84조)	제조·수입하는 자 (설치·이전·변경)	안전인증표시가 부착된 대상품만 구입	사유 발생시				안전인증 대상품 (설비, 방호장치, 보호구)
	19. 안전검사 (법 제93조)	안전인증·자율안전 확인신고 대상품	신규 : 1회/3년 보수 : 1회/2년	사유 발생시				
	20. 자율안전 확인신고 (법 제89조)	제조·수입하는 자 (설치·이전·변경)	자율안전확인표시가 부착된 대상품만 구입	사유 발생시				자율안전 대상품 (설비, 방호장치, 보호구)
	21. 위험성 평가 (법 제36조)	사업장 유해·위험요인 발굴 및 개선	정기평가(1회/년) 수시평가(발생시)	5월				
	22. 안전보건 표지 설치 (법 제37조)	유해하거나 위험한 장소·시설·물질 경고 비상시 대처를 위한 지시·안내		사유 발생시				근로자가 쉽게 알아볼 수 있도록 설치
	23. 보호구 (기준규칙 제 32조)	보호구 착용 대상작업	안전인증 및 자율안전 확인신고 표시품 지급	사유 발생시				보호구 지급대장 작성
	24. 작업 계획서 (기준규칙 제38조)	하역운반기계 사용작업 전기작업 중량물 취급작업 등	계획 수립·시행	사유 발생시				위험작업 사고 유형 (추락, 낙하, 전도, 협착, 붕괴, 감전, 폭발, 누출)
	25. 화재위험 작업	가연성물질 사용·보관 하는 장소	화재위험작업에 관한사항 현장 게시	사유 발생시				기록 보관
	위험기계·기구 등 안전 인증제	(협착) 회전체 전동공구 (추락) 사다리, 말비계	협착 및 추락사고 제로	6월			12월	안전인증 스티커 발급
	안전신고제 (아차사고)	근로자가 해당 작업장에서 발굴한 위험요인 신고	근로자 참여 및 안전의식 제고	사유 발생시				우수사례 포상 및 전파(연1회)
	고위험작업 이행상태 점검	고위험작업 대상작업	중대재해 제로화	매월 2회 이상				안전작업허가서 등 현장 안전수칙 준수
	CEO순회점검	대표이사	월2회 이상	매월 2회 이상				대표이사 현장 순회 점검 경영자 의지표명
	고객과 함께하는 캠페인	전 사업장	사업장별 연2회 이상	사업장별 2회 이상				QR코드 활용 및 고객 안전의식 고취
	안전 포스터 전시	전 사업장	안전사고 유형별, 시기별 이슈 전시	사유 발생시				키오스크 및 현수막 등을 활용 안전사고 사례 공유
	근로자 참여 공모전	전 사업장	위험성평가 경진대회로 해당작업장에 위험요인을 발굴	계획	결과			우수사례 전파 및 포상
스마트 장비	전 사업장	스마트 장비를 활용한 안전사고 예방	사유 발생시				안전장비 최신화	

구분	추진사항	대상	목표	분기				비고
				1	2	3	4	
보건관리	26. 중량물 안내표시 (기준규칙 제 665조)	5kg 이상 중량물 취급	중량과 무게중심 표시	사유 발생시				운반보조기구 사용, 작업자세 교육
	27. 물질안전 보건자료 (법 제114조 제115조)	물질안전보건자료 게시 화학물질 보관용기 경고 표시 부착	MSDS 취급 관리	사유 발생시				
	28. 작업환경 측정 (법 제125조)	대상 유해인자 노출공정	2회/년 이상	3월		9월		
	29. 건강검진	일반검진(법 제129조) 특수검진(법 제130조) 배치전검진(법 제130조)	전직원(1회/년) 유해물질·야간(1회/년) 특수검진자 배치전	사유 발생시				
	30. 밀폐공간 작업프로그램 (기준규칙 제619조)	산소결핍, 유해가스로 인한 질식위험 장소	밀폐공간 위험요인 파악 안전보건교육 및 훈련	밀폐공간 출입시				기록 보관
	31. 근골격계 유해요인 (기준규칙 제657조)	정기 : 1회/3년 신규 : 작업공정 신설일로부터 1년 이내 수시 : 근골격계 질환자가 발생한 경우	근골격계 부담작업으로 인한 질병 제로	지속				근골격계 부담작업 조사 결과에 따른 사후 관리
	취급물질 관리 체계 강화	농약 등 작업장 취급물질	전수조사 및 목록화	3월				농약 등 MSDS 이외의 취급물질 관리
	건강증진 프로그램	전 사업장	건강증진 프로그램 운영	사유 발생시				비만클리닉, 걷기, 금연 등
기타	재난대응 교육 및 훈련	전 사업장	재난대응 교육 및 훈련	사유 발생시				(교육) 4회, (훈련) 2회
	감염병	전 사업장	감염병 체계 구축	사유 발생시				정부정책에 따라 방역 기준 관리

참고 3

사업장별 안전관련 자격 보유 현황

□ 사업장 안전 전담 인력 및 자격 보유 현황

구 분		직급	성 명	보유 자격
천안	안전관리부	4급	정기열	- 산업안전기사
	운영지원부	4급	김경만	- 시설물안전관리자 - 석면건축안전관리인 - 건축초급기술자
		기능	김정선	- 간호사
화성	운영지원부	6급	김용태	
남원	영업지원부	3급	소병규	- 전기공사기능사 - 보일러취급기능사 - 위험물안전관리자 - 공조냉동기능사
김해	영업지원부	4급	류동협	- 전기기사
수안보	영업지원부	5급	장호석	

□ 사업장별 시설물 관리 자격 보유 현황

구 분		직급	성 명	보유 자격
천안	감사실	감사	이영기	- 산업안전기사, 위험물취급관리자 등
	경영지원부	1급	남주원	- 산업안전기사, 기계설비유지관리자 등
	운영지원부	4급	김봉태	- 소방안전관리자 2급 등
			이영호	- 전기기사 등
		5급	안계완	- 전기기능사 등
			최성덕	- 고압가스기능사 등
			신기식	- 생산자동화기능사 등
			6급	최준기
	김범준	- 전기기능사 등		
	코스관리부	3급	김세권	- 산업안전기사, 소방안전관리자 1급 등
화성	운영지원부	5급	김동인	- 소방안전관리자 등
		계약	강호수	- 전기기사 등
	코스관리부	3급	강태인	- 산업위생관리산업기사 2급 등
		4급	장재원	- 산업안전기사, 소방안전관리자 2급 등
남원	영업지원부	6급	노수환	- 전산응용건축제도기능사 등
		계약	한기영	- 고압가스기능사 2급 등
	코스관리부		2급	진용섭
		황의갑	- 소방안전관리자 등	
김해	코스관리부	3급	조도연	- 위험물안전관리자 등
		3급	이태규	- 위험물안전관리자 등
수안보	영업지원부	4급	최상기	- 고압가스기능사, 위험물기능사 등
		6급	성현수	- 소방안전관리자 등
		6급	유광훈	- 전기산업기사